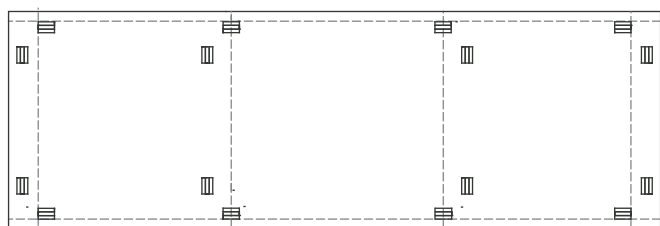


CABECERO. CAMA 105 CM

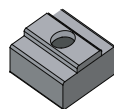
INSTRUCCIONES DE MONTAJE

MATERIAL INCLUIDO



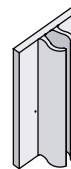
PLACA TAPIZADA

x2



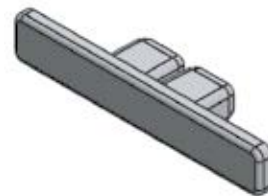
FICHA 'T'

x4



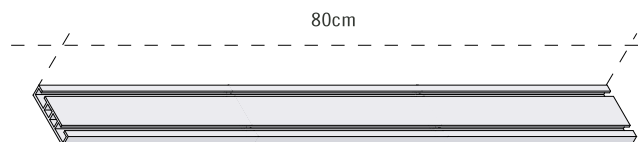
CLIP POSICIÓN

x4



CONTERA

x6



TUBO x3

HERRAMIENTAS NECESARIAS



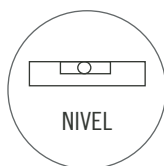
TALADRO



DESTORNILLADOR



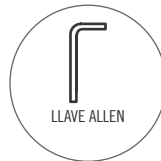
MARTILLO



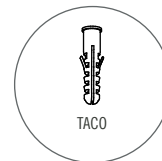
NIVEL



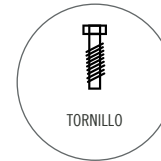
CINTA METRICA



LLAVE ALLEN



TACO

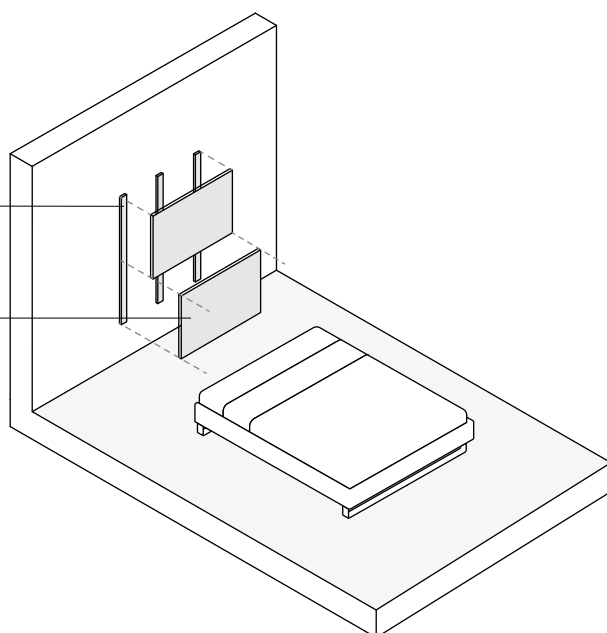


TORNILLO

RESUMEN DEL MONTAJE

TUBO

PLACA



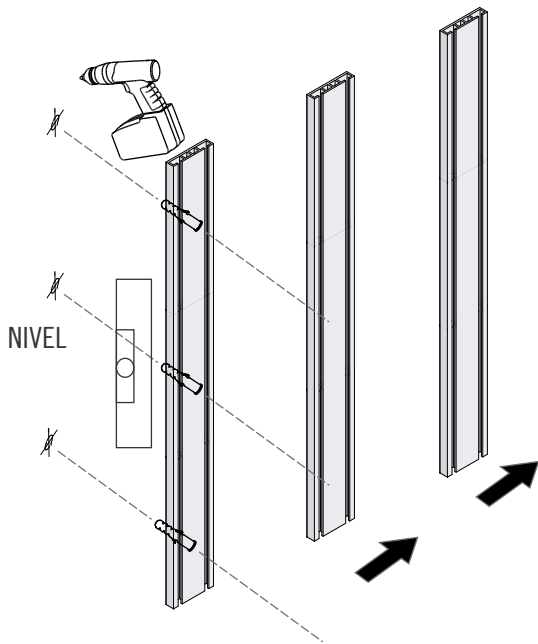
CABECERO. CAMA 90CM

INSTRUCCIONES DE MONTAJE

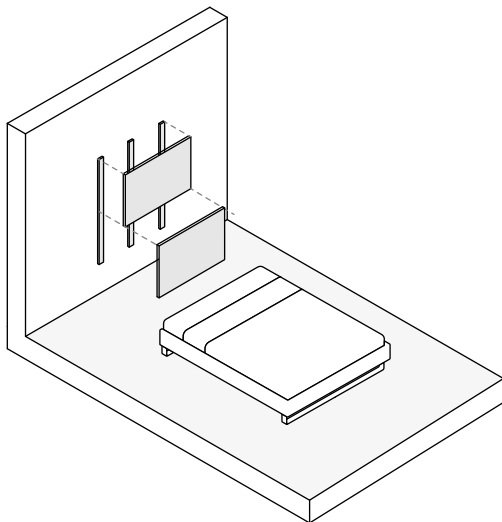
MONTAJE PASO A PASO

- 1** Colocar el primer tubo en la pared mediante tornillos y tacos asegurando su verticalidad con un nivel. El resto de tubos se colocan en **paralelo de izquierda a derecha** (Paso 2).

Utilizar 3 tornillos y tacos por tubo.

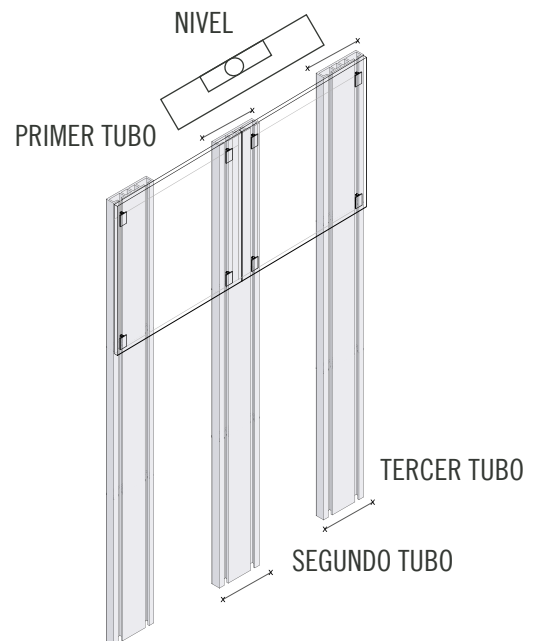
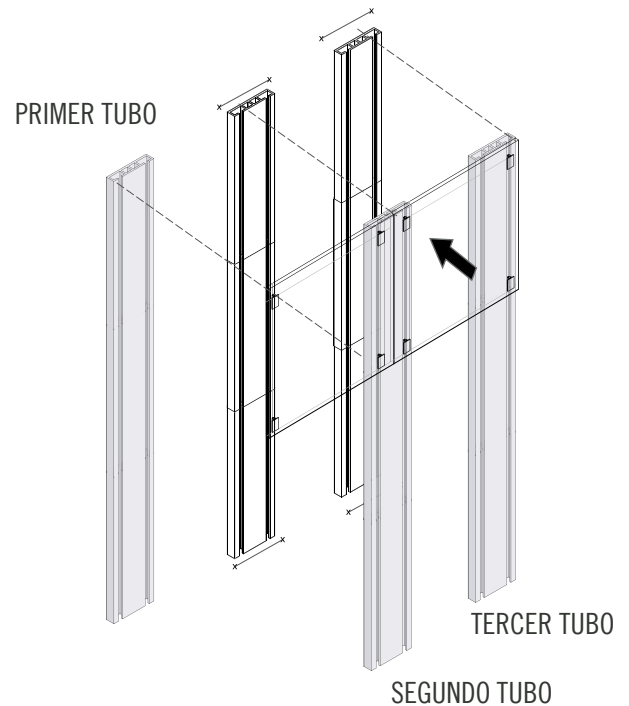


- 3** Con los tres tubos colocados en la pared, clipamos la placa superior ajustándola al borde de arriba del tubo y procedemos a fijarla con la ficha 'T' y el clip de posición. (Paso 4).



- 2** Clipamos el segundo tubo a la placa y clipamos la placa al primer tubo. Así tenemos la posición exacta del segundo tubo, marcamos, retiramos y fijamos en la pared igual que en el paso previo.

Procedemos de esta manera con el tercer tubo.



CABECERO. CAMA 90CM

INSTRUCCIONES DE MONTAJE

MONTAJE PASO A PASO

4 COLOCACIÓN DE FICHA 'T' PARA NIVELACIÓN

El siguiente paso es colocar las fichas 'T' que ayudan a montar el cabecero recto.

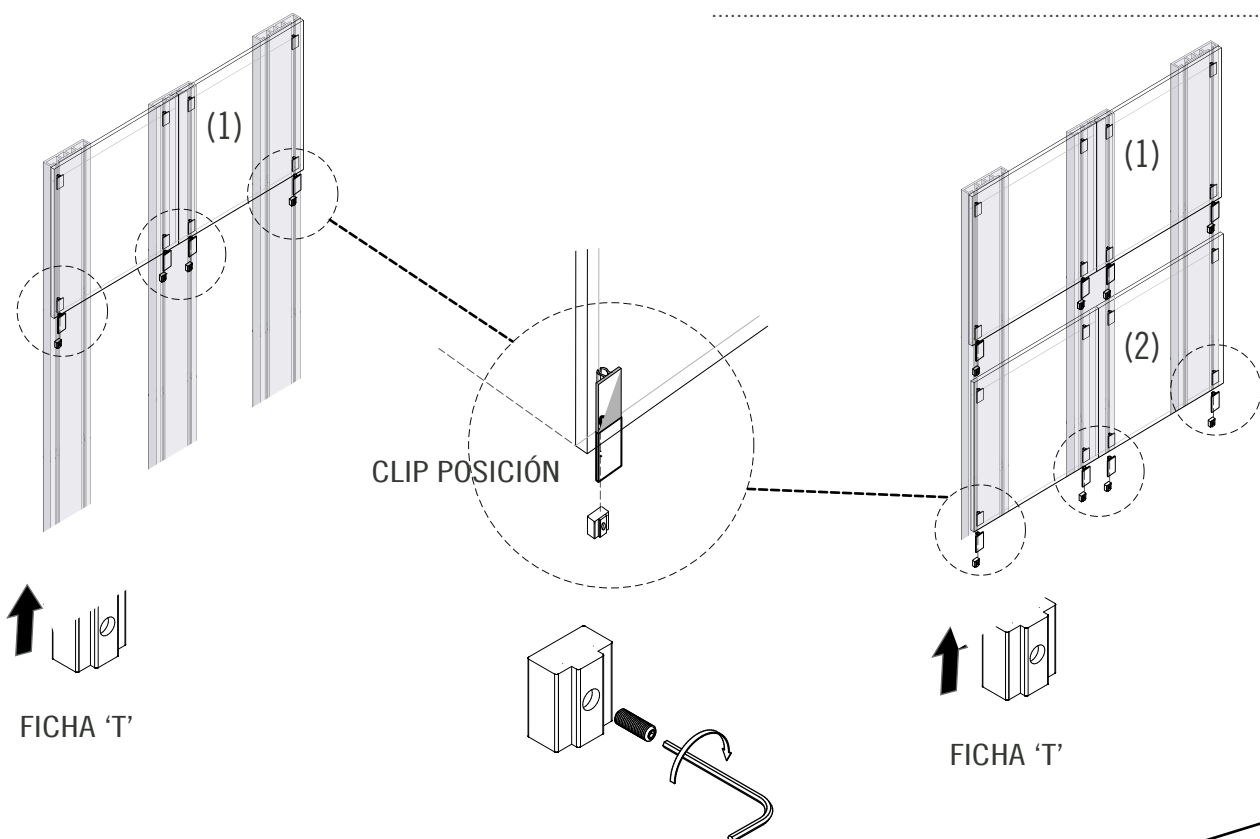
Pasos para colocar la Ficha 'T' :

Introducir ficha 'T' en el tubo.

Clipar la placa por encima de la ficha 'T'.

Clipar en el tubo el clip de posición entre la placa y la ficha 'T', y subir hasta que toque el clip de la placa.

Subir la ficha 'T', con la ayuda del destornillador, hasta que haga tope con el clip de posición y atornillar.



Es necesario colocar 3 Fichas 'T' y 3 clips de nivelación por placa. Seguimos el **orden de la numeración** para montar el cabecero completo (1 y 2).

5 TOQUE FINAL

Con la ficha 'T' y el clip de posición en su lugar y las placas clipadas, el montaje del cabecero finaliza con las conteras (embellecedores) de cada tubo.

